

## OMBELICALI PER NAUTICA E L'OFF-SHORE

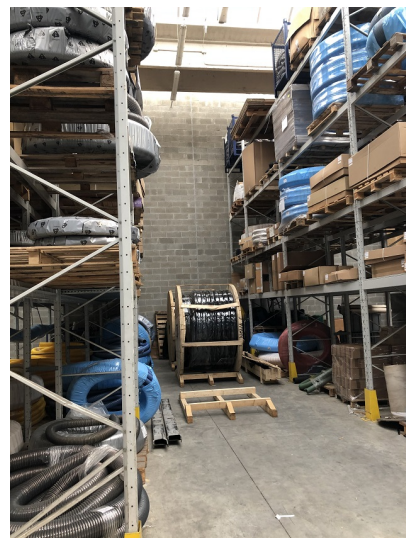
*TUBI FLESSIBILI > Tubi flessibili nautica - Tubi Ombelicali off-shore*

I tubi Ombelicali marini sono utilizzati per il collegamento a bordo nave (flottante) a macchinari e/o impianti subacquei o su piattaforme marine, principalmente utilizzati sulle navi posacavi.

Sono i tubi più performanti e resistenti che si possano costruire per l'impiego più gravoso: meccanico, chimico, elettrico

Possiamo fornire le più disparate soluzioni e fornire tubazioni flessibili adeguate alle richieste più particolari a riguardo.

Tubi in gomma speciale o nylon, sia singoli che multitubo, anche con cavi elettrici coassiali, con struttura di rinforzo in Kevlar.





[Mastertubi.it/q?814](https://www.mastertubi.it/q?814)