

TUBO LIQUAMI POLIURETANO

TUBI FLESSIBILI › Tubi flessibili aspirazione acqua

Tubo in PVC rivestito internamente di TPU antiabrasivo e spirale di rinforzo in PVC rigido antiurto.

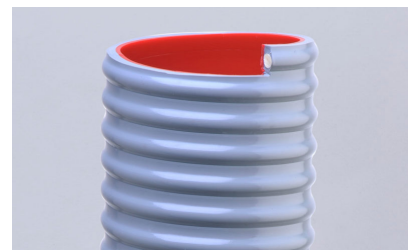
La sua struttura robusta, unitamente allo strato di poliuretano, particolarmente idoneo ad impieghi in condizioni gravose e di forte abrasione.

La versione antistatica (disponibile su richiesta) viene prodotta con filo di acciaio ottonato inserito nella parete plastica per rispondere ancora meglio alle esigenze di resistenza all'abrasione anche sull'esterno.

Copertura esterna grigia ondulata, interno liscio di colore rosso.

Temperatura di utilizzo: -25°C +60°C.

CAMPI DI APPLICAZIONE: edilizia, industria in genere, per aspirazione e mandata di liquidi abrasivi (fanghiglia, sabbia, cemento, graniglie, ghiaietto).



Mastertubi.it/q?1062

Diametro foro interno mm	Peso g/m	Pressione di esercizio bar	Pressione di scoppio bar	Depressione mH ₂ O	Raggio di curvatura mm	Rotolo m
38	680	5	15	10	155	50
40	710	5	15	10	160	50
45	830	4	12	9	180	50
50	980	4	12	9	200	50
60	1230	4	12	9	200	50
63.5	1360	4	12	9	240	50
70	1570	4	9	9	280	50
76	1690	3	9	9	310	50
80	1790	3	9	9	320	50
90	2090	3	9	9	360	30
102	2700	3	9	8.5	410	30

110	2930	3	9	8.5	450	30
120	3270	2.5	7.5	8	480	30
127	3510	2.5	7.5	8	510	30
152	4730	2	6	8	610	20