

540 Mini valvola Femmina-Femmina

RACCORDI PER ARIA COMPRESSA › RACCORDI E CONNESSIONI PER IMPIANTI PNEUMATICI › Accessori, minivalvole, silenziatori

Valvola a sfera cromata bidirezionale per ogni impianto idraulico e pneumatico.

Ideale per acqua, oli, aria compressa.

Temperatura di esercizio: -10° 90° C

Pressione di esercizio: 0-10 bar

Costruzione:

vite in acciaio tropicalizzato

leva in Nylon caricato vetro

guarnizione OR-NBR 70 SH/A

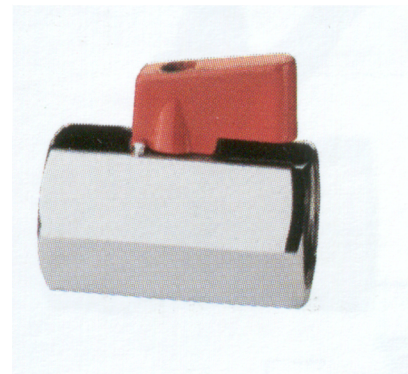
asta di manovra OT CW614N

sfera in OT CW6147N UNI-EN 12164 cromata a spessore

tenute sfera in PTFE

corpo in OT CW617N UNI-EN 12164 ricavato da barra in ottone profilato

Filettatura ISO228/1 - BSPT



Mastertubi.it/q?147

LEVA NERA o ROSSA a richiesta !

articolo	Dimensione inch	Imballo
510540001/8	1/8"	30
510540001/4	1/4"	30
510540003/8	3/8	30
510540001/2	1/2"	25
510540003/4	3/4"	15