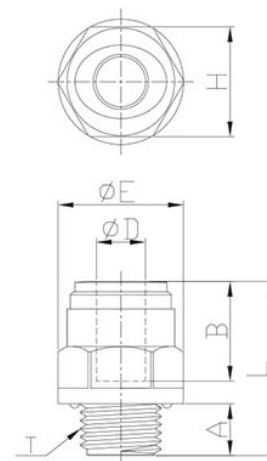


art.701 DIRITTO MASCHIO CILINDRICO

RACCORDI PER L'INDUSTRIA CHIMICA E ALIMENTARE > RACCORDI RAPIDI IN POM - SERIE 700

Raccordo rapido diritto in resina acetalica maschio BSPP

| DN TUBO | FILETTATURA BSPP | A | B | ØE | L | H (HEX) | PESO | CONFEZIONE |
|---------|------------------|------|------|------|------|---------|------|------------|
| 4 | G1/8" | 6,0 | 14,7 | 16,6 | 2,19 | 15 | 3,3 | 100 |
| 4 | G1/4" | 8,5 | 14,7 | 20,5 | 23,9 | 18 | 4,9 | 100 |
| 6 | G1/8" | 6,0 | 16,1 | 16,6 | 24,1 | 15 | 3,3 | 100 |
| 6 | G1/4" | 8,5 | 16,1 | 20,5 | 24,1 | 18 | 4,8 | 100 |
| 8 | G1/8" | 6,0 | 17,5 | 18,5 | 27,0 | 17 | 5,2 | 100 |
| 8 | G1/4" | 8,5 | 17,5 | 20,5 | 28,5 | 18 | 6,1 | 50 |
| 8 | G3/8" | 9,0 | 17,5 | 24,0 | 26,5 | 21 | 7,0 | 50 |
| 8 | G1/2" | 12,5 | 17,5 | 28,5 | 29,5 | 26 | 11,9 | 50 |
| 10 | G1/4" | 8,5 | 20,1 | 21,1 | 30,8 | 19 | 7,2 | 50 |
| 10 | G3/8" | 9,0 | 20,1 | 24,2 | 26,3 | 21 | 7,0 | 50 |
| 10 | G1/2" | 12,5 | 20,1 | 28,5 | 29,8 | 26 | 11,3 | 25 |
| 12 | G3/8" | 9,0 | 24,7 | 27,0 | 34,2 | 24 | 11,6 | 25 |
| 12 | G1/2" | 12,5 | 24,7 | 28,5 | 32,7 | 26 | 12,4 | 25 |
| 15 | G1/2" | 12,5 | 29,4 | 28,8 | 43,4 | 26 | 17,0 | 25 |
| 15 | G3/4" | 14,5 | 29,4 | 39,0 | 39,0 | 33 | 24,5 | 20 |
| 22 | G3/4" | 14,5 | 33,8 | 37,0 | 51,0 | 33 | 28,2 | 20 |



Mastertubi.it/q?930