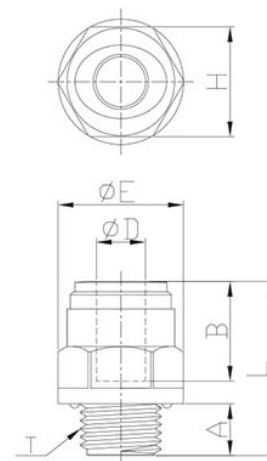


art.701 DIRITTO MASCHIO CILINDRICO

RACCORDI PER ARIA COMPRESSA › RACCORDI E CONNESSIONI PER IMPIANTI PNEUMATICI › Serie 700
RACCORDI RAPIDI IN POM

Raccordo rapido diritto in resina acetica maschio BSPP

DN TUBO	FILETTATURA BSPP	A	B	ØE	L	H (HEX)	PESO	CONFEZIONE
4	G1/8"	6,0	14,7	16,6	2,19	15	3,3	100
4	G1/4"	8,5	14,7	20,5	23,9	18	4,9	100
6	G1/8"	6,0	16,1	16,6	24,1	15	3,3	100
6	G1/4"	8,5	16,1	20,5	24,1	18	4,8	100
8	G1/8"	6,0	17,5	18,5	27,0	17	5,2	100
8	G1/4"	8,5	17,5	20,5	28,5	18	6,1	50
8	G3/8"	9,0	17,5	24,0	26,5	21	7,0	50
8	G1/2"	12,5	17,5	28,5	29,5	26	11,9	50
10	G1/4"	8,5	20,1	21,1	30,8	19	7,2	50
10	G3/8"	9,0	20,1	24,2	26,3	21	7,0	50
10	G1/2"	12,5	20,1	28,5	29,8	26	11,3	25
12	G3/8"	9,0	24,7	27,0	34,2	24	11,6	25
12	G1/2"	12,5	24,7	28,5	32,7	26	12,4	25
15	G1/2"	12,5	29,4	28,8	43,4	26	17,0	25
15	G3/4"	14,5	29,4	39,0	39,0	33	24,5	20
22	G3/4"	14,5	33,8	37,0	51,0	33	28,2	20



Mastertubi.it/q?930