

COMPENSATORI IN GOMMA FLANGIATI

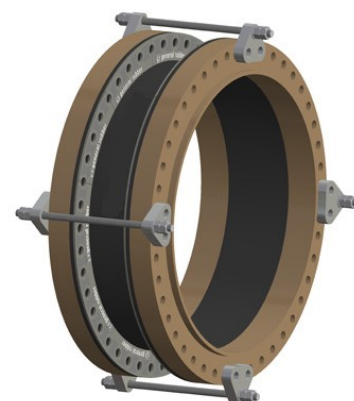
TUBI FLESSIBILI › Tubi flangiati e Compensatori in gomma

COMPENSATORI DI DILATAZIONE IN GOMMA DETTI ANCHE GIUNTI

I compensatori di dilatazione in gomma ad arco largo sono progettati per assorbire grandi movimenti tutti in direzione, ridurre rumori e vibrazioni, avere una durata del ciclo di decine di milioni, compensare disallineamenti, fornire accesso a tubazioni e attrezzature e alleviare tensioni su tubi e ancoraggi. Il suo corpo di tipo a bobina è costruito con flange in gomma piena, un tubo a tenuta stagna di alta qualità, strati multipli di corde per pneumatici ad alta resistenza, rinforzi in acciaio ad alta resistenza, una copertura senza giunzioni e anelli di ritegno in acciaio zincato a caldo. Questa costruzione, come giunto di espansione autonomo, rappresenta la disposizione più economica quando utilizzata in sistemi di tubazioni rigidi con ancoraggi principali (MA) e numerose guide a spaziatura specifica. Le unità di controllo possono essere collegate esternamente o internamente e utilizzate come barre di limite per il contenimento secondario,

Caratteristiche

- Dimensioni faccia a faccia standard o personalizzate
- Ampio design ad arco scorrevole
- Eccezionale capacità di movimento direzionale
- Elimina virtualmente l'accumulo di sedimenti
- Assorbe rumori, vibrazioni e urti
- Pressione più elevata rispetto ai giunti di dilatazione convenzionali
- Anelli di tenuta zincati a caldo standard
- Sono disponibili altre forature standard, tra cui ASA 300, DIN, PN, JIS, API e Navy
- Eccellente resistenza chimica e all'abrasione
- Grado di vuoto totale (30 "Hg) per lo stile 1202
- Standard di servizio continuo 120°C
- Compensa il disallineamento e l'offset minori
- Bassa rigidità e forze di deflessione
- Design interamente flangiato, nessuna guarnizione richiesta
- Semplice da installare e ad alta resistenza
- Fornisce un facile accesso a tubazioni e attrezzature
- Disponibile design arco pieno



Mastertubi.it/q?838