

## TUBO FLANGIATO IN GOMMA

TUBI FLESSIBILI › Tubi flangiati e Compensatori in gomma

### Tubo flangiato in gomma

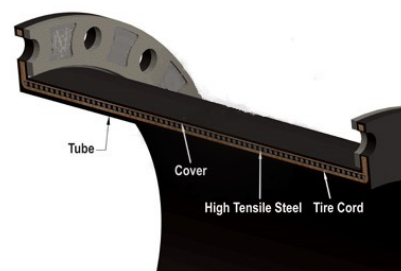
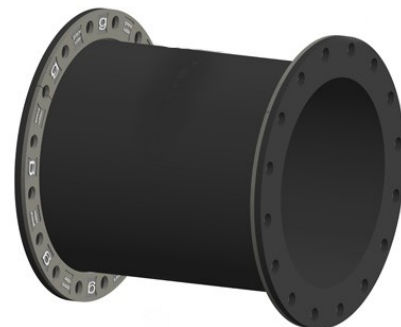
#### Stile 1100

I tubi flangiati in gomma General Rubber Style 1100 sono progettati per assorbire tutti i movimenti direzionali, ridurre il rumore e le vibrazioni, avere una durata del ciclo di decine di milioni, compensare piccoli disallineamenti, fornire accesso alle tubazioni e alle attrezzature e alleviare le sollecitazioni del tubo e dell'ancoraggio. Il suo corpo di tipo a bobina senza arco è costruito con flange in gomma piena, un tubo a prova di perdite di alta qualità, strati multipli di corde per pneumatici ad alta resistenza, rinforzi in acciaio ad alta resistenza, una copertura senza giunzioni e anelli di ritegno in acciaio zincato a caldo. Questa costruzione, come giunto di espansione autonomo, rappresenta la disposizione più economica quando utilizzata in sistemi di tubazioni rigidi con ancoraggi principali (MA) e numerose guide a spaziatura specifica.

#### Caratteristiche

- Costruzione versatile costruita a mano
  - Dimensioni faccia a faccia standard o personalizzate
  - Disponibile in disposizioni di offset personalizzate e dimensioni non mostrate
  - Pressione più elevata rispetto ai giunti di dilatazione convenzionali
  - 15 " Hg design standard - vuoto totale (30 " Hg) disponibile
- 
- Standard di servizio continuo 120° C
  - Anelli di tenuta zincati a caldo standard
  - Design della flangia integrato, nessuna guarnizione richiesta
  - Ad alta resistenza e semplice da installare

#### RISORSE TECNICHE



[Mastertubi.it/q?837](http://Mastertubi.it/q?837)