

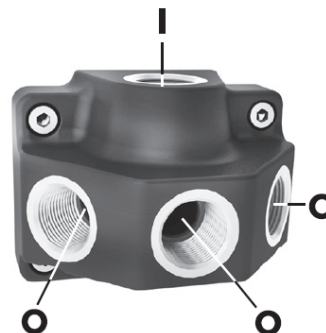
BLOCCHETTO TERMINALE A MURO

*RACCORDI PER ARIA COMPRESSA › COMPONENTISTICA PER IMPIANTI INDUSTRIALI PER ARIA COMPRESSA
› RACCORDI E GIUNTI RAPIDI PER ARIA COMPRESSA*

Blocchetto TERMINALE di distribuzione aria a muro

BLOCCHETTO TERMINALE 3 VIE FEMMINA DA 1/2" + INGRESSO 3/4"
(CODICE 80AR089800217)

BLOCCHETTO TERMINALE 2 VIE FEMMINA DA 1/2" + INGRESSO 1/2" (CODICE
80AR089800216)



Mastertubi.it/q?1094